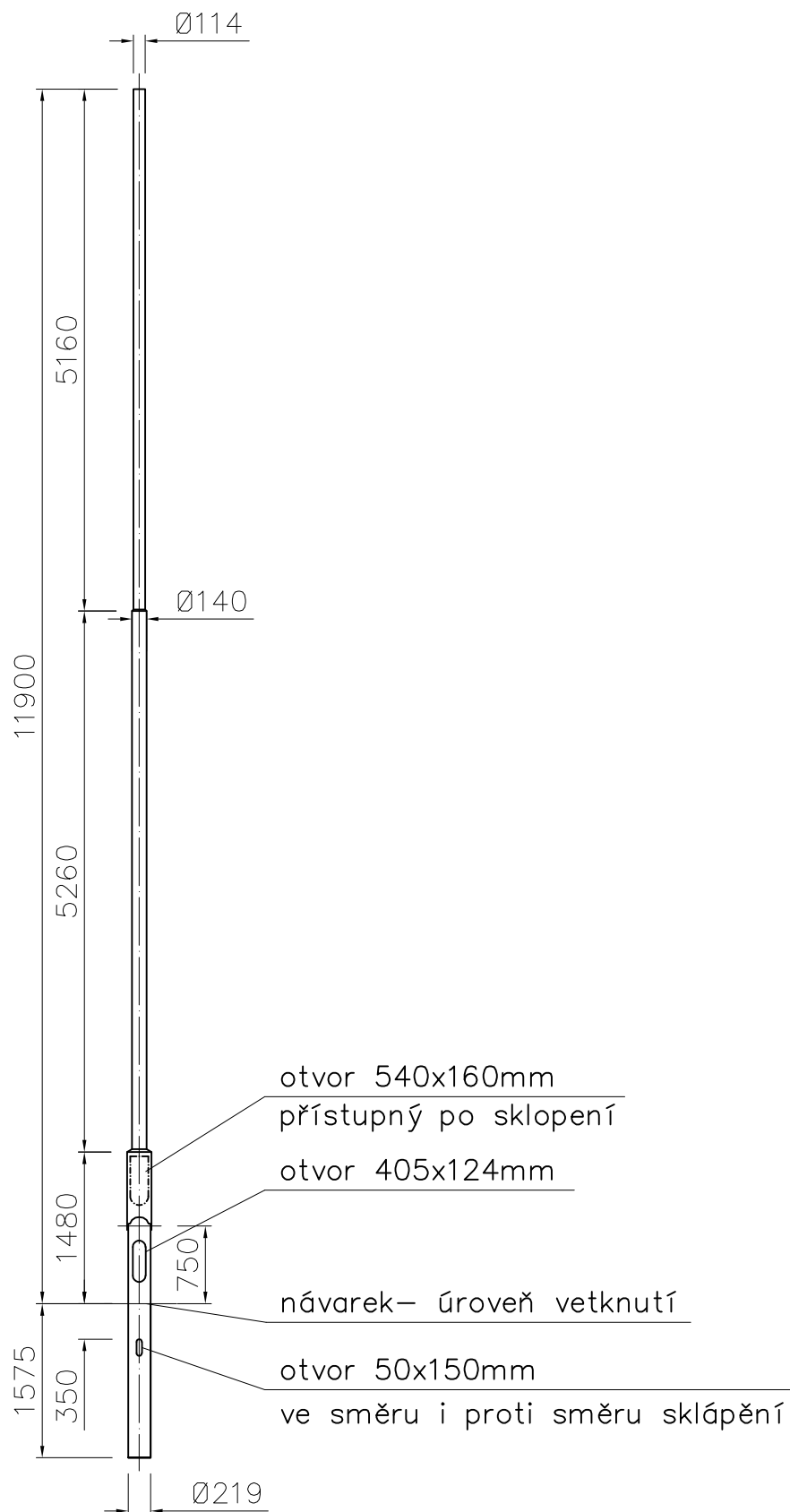


Revize:	Datum:	Popis:	Kontroloval:
0	18.3.2024	Definitivní odevzdání dokumentace	Vojtěch Kopřiva
Zhotovitel díla:	Elektroline a.s.		
Adresa:	K Ládví 1805/20 Praha 8 - Kobylisy 184 00		
Kontakt:	Tel.: +420 284 021 111 Email: info@elektroline.cz		
Hlavní projektant (HIP): Jiří Víšek		Zakázka: ZKZL001344.000	Označení investora: -
Název stavby:	Prostá rekonstrukce trati v úseku Zdice - Březnice		Označení části:
Název objektu/dílčí části:	Rekonstrukce venkovního osvětlení a EOv v žst. Jince		Označení objektu/komplexu: 2024-4510-3/RDS
Název přílohy:	Základy stožárů		Číslo přílohy (typ/pořadí): 6
Název dílčí části přílohy:			
Odpovědný projektant:	Zpracovatel přílohy:	Měřítko: -	Stupeň dokumentace:
Jiří Víšek	Víšek Jiří	Formáty: A4	RDS
Kraj:	Katastrální území:	TUDU:	Smluvní datum zpracování:
Středočeský	Jince	200	18.3.2024

SKLÁPĚCÍ STOŽÁR ABACUS T127RLH - 12m na vetknutí



STOŽÁRY JSOU ŽÁROVĚ ZINKOVÁNY DLE EN1461



ABATEC CZ, s.r.o.
Hrnčířská 31
602 00, Brno
Tel: (+420) 545 211 886
Email: info@abatec.cz

Název: Výkres sklápěcího stožáru 12m - T127RLH

Hmotnost: 196 kg

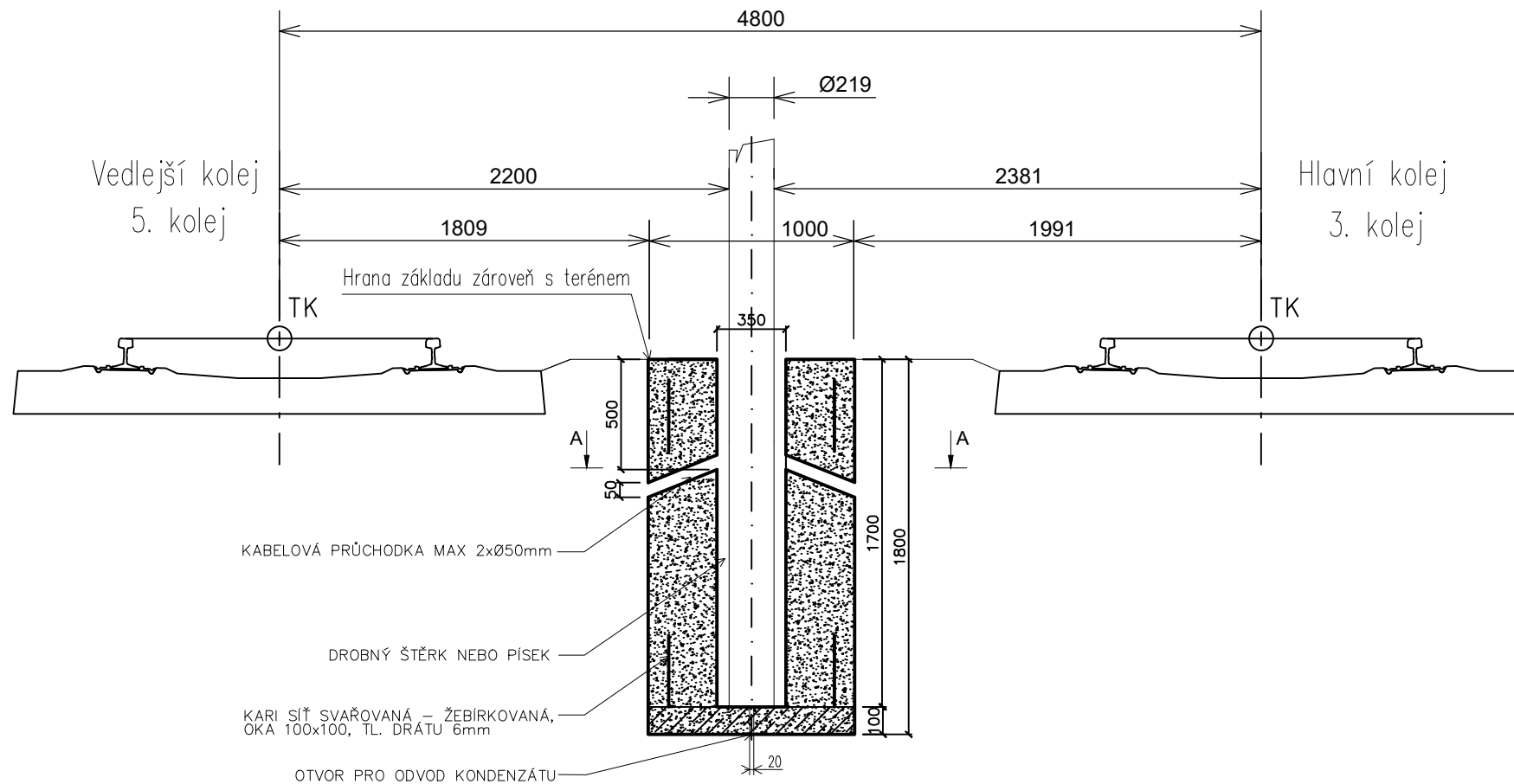
Výkres: T127RLH

Datum: 04/2016

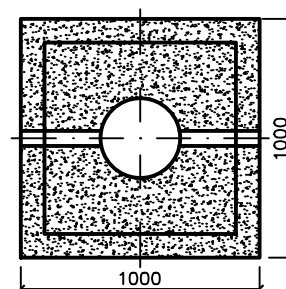
Měřítko:

VETKNUTÝ ZÁKLAD OSVĚTLOVACÍHO STOŽÁRU PRO STOŽÁR 13N

UMÍSTĚNÍ MEZI HLAVNÍ A VEDLEJŠÍ KOLEJÍ



ŘEZ A-A



Vzdálenosti předních hran stožárů od osy koleje jsou navrženy dle ČSN 34 1530 ed.2 tab.3.